

# ROPAŽU SALASPILS PARTNERĪBA

12.03.2025.

# 1. LAUKU BIĻETE – 2 projektu iesniegumi

**APSTIPRINĀTS – 1 (4 475.02 EUR);**  
**NEATBILST – 1**

# 2. UZŅĒMĒJDARBĪBAS UZSĀKŠANA UN ATTĪSTĪBA – 9 projektu iesniegumi

**NORAIDĪTS (LAD) – 1;**  
**NEATBILST – 8**

# 3. VIETĒJAI SABIEDRĪBAI NOZĪMĪGAS INICIATĪVAS – 0 projektu iesniegumu

**LEADER 3.KĀRTA**

**Iesniegšana**  
08.05. - 08.06.2025.  
Projektu iesniegumi jāiesniedz LAD Elektroniskās pieteikšanās sistēmā (EPS) līdz 2025.gada 8.jūnija plkst.23:59:59 <https://eps.lad.gov.lv/login>

**kopējais publiskais finansējums**  
**EUR 471 812.45**  
R1 - 90 000 EUR;  
R2 - 300 558.20 EUR;  
R3 - 60 000.70 EUR;  
R4 - 21 253.55 EUR.

**Rīcības**  
R1. "Lauku biļete";  
R2. "Uzņēmējdarbības uzsākšana un attīstība";  
R3. "Vietējai sabiedrībai nozīmīgas iniciatīvas";  
R4. "Kopienu stiprināšana un sabiedrisko aktivitāšu dažādošana".

**Attiecināmās izmaksas, %**  
R1 - 15 000 EUR;  
R2 - līdz 100 000 EUR;  
R3 - 50 000 EUR;  
R4 - 30 000 EUR  
R1, R2 - Pamata atbalsta intensitāte 40%, kuru var palielināt līdz 65%;  
R3 - Stratēģiskajiem projektiem 80%;  
R4 - Pamata atbalsta intensitāte 70%, kuru var palielināt līdz 90%.

Ropažu Salaspils partnerība

2027 Nacionālais attīstības plāns

Līdzfinansē Eiropas Savienība

# 3. KĀRTA

**FINANSĒJUMS – 471 812.45 EUR**

**PIEPRASĪTAIS PUBLISKAIS FINANSĒJUMS – 565 856.47 EUR**

# 4. KOPIENU STIPRINĀŠANA UN SABIEDRISKO AKTIVITĀŠU DAŽĀDOŠANA – 6 projektu iesniegumi

**SĀKTA UZRAUDZĪBA – 1 (4 490.08 EUR);**  
**APSTIPRINĀTS – 1 (718.90 EUR);**  
**NEATBILST – 4**

1. LAUKU BIĻETE – 0 projektu iesniegumi

2. UZŅĒMĒJDARBĪBAS UZSĀKŠANA UN ATTĪSTĪBA – 11 projektu iesniegumi

**APSTIPRINĀTS – 1 (24 379.55 EUR);**

**VĒRTĒŠANĀ – 1 (32 233.50 EUR);**

NEATBILST – 9

3. VIETĒJAI SAB. NOZĪMĪGAS INICIATĪVAS («STRATĒĢISKAIS PROJEKTS») – 1 projektu iesniegumi

**APSTIPRINĀTS – 1 (39 959.47 EUR)**

**LEADER 4.KĀRTA**

**Iesniegšana**  
23.10. - 23.11.2025.  
Projektu iesniegumi jāiesniedz LAD Elektroniskās pieteikšanās sistēmā (EPS) līdz 2025.gada 23. novembra plkst.23:59:59 <https://eps.lad.gov.lv/login>

**kopējais publiskais finansējums**  
**EUR 441 981.31**  
R1 -85 524.98 EUR;  
R2 -249 655.64 EUR;  
R3 -60 000.70 EUR;  
R4 -46 799.99 EUR.

**Rīcības**  
R1. "Lauku bijete";  
R2. "Uzņēmējdarbības uzsākšana un attīstība";  
R3. "Vietējai sabiedrībai nozīmīgas iniciatīvas";  
R4. "Kopienų stiprināšana un sabiedrisko aktivitāšu dažādošana".

**Attiecināmās izmaksas, %**  
R1 - 15 000 EUR;  
R2 - līdz 100 000 EUR;  
R3 -50 000 EUR;  
R4 -30 000 EUR  
R1, R2 - Pamata atbalsta intensitāte 40%, kuru var palielināt līdz 65%;  
R3 - Stratēģiskajiem projektiem 80%;  
R4 -Pamata atbalsta intensitāte 70%, kuru var palielināt līdz 90%.

R1 - lauku teritorijā (Ropažu un Salaspils novados, izņemot Salaspils pilsētu).  
R2, R3, R4 - visā teritorijā (Ropažu un Salaspils novados).

Ropazu Salaspils partnerība

2027 Nacionālais attīstības plāns

Līdzfinansē Eiropas Savienība

## 4. KĀRTA

FINANSĒJUMS – 441 981.31 EUR

PIEPRASĪTAIS PUBLISKAIS FINANSĒJUMS – 653 830.63 EUR

4. KOPIENU STIPRINĀŠANA UN SAB.AKT.DAŽĀDOŠANA – 10 projektu iesniegumi

**APSTIPRINĀTS – 1 (6 664.41 EUR);**

**VĒRTĒŠANĀ – 1 (23 562.00 EUR);**

NEATBILST – 5

# BIEDRĪBA “ROPAŽU SALASPILS PARTNERĪBA”

## SABIEDRĪBAS VIRZĪTAS VIETĒJĀS ATTĪSTĪBAS STRATĒGIJA 2023.-2027. GADAM ĪSTENOŠANAS STARPPOSMA NOVĒRTĒJUMS (11. 2023.- 12.2025.)

*Tabula 2*

Rīcība /Kārtas numurs	1.	2.	3.	4.	Kopā
R1 “Lauku biļete”	-	-	2	-	2
R2 Uzņēmējdarbības uzsākšana un attīstība	5	-	9	11	25
R3 Vietējai sabiedrībai nozīmīgas iniciatīvas	-	2	-	1	3
R4 Kopienų stiprināšana un sabiedrisko aktivitāšu dažādošana	-	10	6	7	23
<b>Kopējais skaits kārtā:</b>	<b>5</b>	<b>12</b>	<b>17</b>	<b>19</b>	<b>53</b>

**75 %**



**23.24 %**

Kopumā saņemti 53 projektu iesniegumi, no kuriem 27 – uzņēmējdarbības attīstības rīcībās un 26 – sabiedriskā labuma rīcībās.

Projektu iesniegumu pieņemšanas pirmā kārtā tika izsludināta no 2024.gada 4.jūlija līdz 4.augustam.

PUBLISKĀ FINANSĒJUMA APGUVE

Tabula 3.

Tabulā apkopotie dati par projektu iesniegumu skaitu pa rīcībām un projektu kārtām atspoguļo stratēģijas īstenošanas dinamiku un projektu aktivitātes attīstību pārskata periodā. Īpaši izceļama uzņēmējdarbības rīcība, kurā projektu iesniegumu skaits pieauga pēc stratēģiska Padomes lēmuma par maksimālā attiecināmā finansējuma apmēra palielināšanu (no 50 000.00 euro uz 100 000.00 euro).

Kārtas Nr.	Norises laiks	Rīcība	Publiskais finansējums, EUR		
			Izsludinātais	Reģistrētais	Apstiprinātais/ Reģistrētais (4.k)
1.	04.07.2024. - 04.08.2024.	R1	90 000.00	0	0
		R2	376 634.44	183 970.56	106 213.38
2.	09.09.2024.- 09.10.2024.	R3	100 000.00	60 904.05	39 999.30
		R4	158 204.38	<b>172 126.81</b>	128 294.34
3.	08.05.2025. – 08.06.2025.	R1	90 000.00	14 202.01	4 475.02
		R2	300 558.20	<b>382 804.07</b>	61 540.14
		R3	60 000.70	0	0
		R4	21 253.55	<b>111 550.39</b>	5 208.98
4.	23.10.2025. – 23.11.2025.	R1	85 524.64	0	0
		R2	249 655.64	<b>514 000.61</b>	54 737.70
		R3	60 000.70	39 959.48	39 959.48
		R4	46 799.99	<b>115 377.66</b>	30 226.41

# VIETĒJOS RESURSOROS BALSTĪTAS UZŅĒMĒJDARBĪBAS ATTĪSTĪBA

**ATSAUKTS (1)** - Finansiāli nav iespējams īstenot

## PĀRTRAUKTAS SAISTĪBAS (2)

- Pārdevēja kļūdas dēļ, netika iesniegts piedāvājums ar iekārtas patieso cenu, izrādījās, ka tā ir būtiski dārgāka;

- Ilgstošas neskaidrības no uzņēmuma galvenā finansētāja AS "ALTUM" par finansējuma pieejamību šī projektam, līdz ar to Atbalsta saņēmējs nolēmis atsaukt Projektu

**NORAIĪTS (1)** - Saistītie uzņēmumi

Kārtas nr.	1.	3.	4.	Kopā
<b>Iesniegti:</b>	<b>5</b>	<b>11</b>	<b>11</b>	<b>27</b>
Neatbilst (VRG)	-	9	9	<b>18</b>
Noraidīts (LAD)	-	1	-	<b>1</b>
Atsaukts	1	-	-	<b>1</b>
Vērtēšanā	-	-	2	<b>2</b>
Apstiprināti	4	1	-	<b>5</b>
<b>No apstiprinātajiem:</b>				
Statuss "Sākta uzraudzība"	1	-	-	<b>1</b>
Pārtrauktas saistības	2	-	-	<b>2</b>
īstenošanā	1	1	-	<b>2</b>

Teritorija	Īstenoto projektu skaits (statuss "sākta uzraudzība", "apstiprināts")	Saņemtais publiskais finansējums, EUR
Salaspils	-	-
Salaspils pagasts	1	29 220.06
Vangaži	-	-
Stopiņu pagasts	1	4 475.02
Garkalnes pagasts	1	29 119.69
Ropažu pagasts	-	-
<b>Kopā:</b>	<b>3</b>	<b>62 814.77</b>

# PIEVILCĪGAS DZĪVES VIDES UN AKTĪVU KOPIENU ATTĪSTĪBA

## PĀRTRAUKTAS SAISTĪBAS (1)

- Pavirši sagatavota projekta pieteikuma būvniecības kontroltāme, Atbalsta pretendents nespēj pats projektu realizēt

## NORAIĪTS (2)

- Neatbilst Noteikumu Nr.580 25. punkta prasībām un nevar pretendēt uz atbalstu aktivitātē "Kopienas spēcinošas un vietas attīstību sekmējošas iniciatīvas";

- Neatbilst Noteikumu Nr.580 4.2. apakšpunktā noteiktajam intervences mērķim. Atbalsta pretendents nav sniedzis precizētu papildu informāciju un argumentus, kas to atspēkotu

Kārtas nr.	2.	3.	4.	Kopā
<b>Iesniegti:</b>	<b>12</b>	<b>6</b>	<b>8</b>	<b>26</b>
Neatbilst (VRG)	2	4	5	11
Noraidīts (LAD)	2	-	-	2
Atsaukts	-	-	-	0
Vērtēšanā	-	-	3	3
Apstiprināti	8	2	-	10
<b>No apstiprinātajiem:</b>				
Statuss "Sākta uzraudzība"	3	1	-	4
Pārtrauktas saistības	1	-	-	1
īstenošanā	4	1	-	5

Teritorija	Īstenoto projektu skaits (statuss "sākta uzraudzība", "apstiprināts")	Saņemtais publiskais finansējums, EUR
Salaspils	1	11 081.15
Salaspils pagasts	1	16 263.19
Vangaži	-	-
Stopiņu pagasts	2	33 390.63
Garkalnes pagasts	1	2 881.20
Ropažu pagasts	4	42 009.51
<b>Kopā:</b>	<b>9</b>	<b>131 879.60</b>

# VRG ≠ LABDARĪBA?!

Tipiskākie konstatētie trūkumi:

- nepietiekami pamatots finanšu plāns un naudas plūsma;
- neskaidri formulēti projekta mērķi un sasniedzamie rādītāji (darba vietas zem minimālās algas sliekšņa);
- neatbilstoša dokumentācija vai pierādījumi par resursu pieejamību (īpašumtiesības, līgumi);
- nepietiekama tirgus analīze un mērķauditorijas pamatojuma;
- nekorekta iepirkumu procedūras piemērošana;
- pavirša projekta pieteikuma aizpildīšana.

Svarīgi uzsvērt, ka daļa projektu iesniedzēju atkārtoti iesniedz projektus nākamajās kārtās, tomēr ne vienmēr spēj pilnībā novērst iepriekš norādītos trūkumus.

## **Secinājumi:**

Zema publiskā finansējuma apguve starpposma periodā nav saistīta ar projektu ideju vai iesniegumu trūkumu;

Galvenie ierobežojošie faktori ir projektu kvalitāte uzņēmējdarbības rīcībās un ārējās ekonomiskās vides ietekme.

VRG ir nodrošinājusi informēšanu, neatkarīgu vērtēšanu un detalizētu atgriezenisko saiti pretendentiem;

Stratēģija kopumā ir aktuāla un atbilstoša teritorijas vajadzībām.



Ropažu Salaspils partnerība

## VRG LOGO UN MĀJAS LAPAS IZSTRĀDE



Ropažu Salaspils partnerība

PAR BIEDRĪBU

AKTUALITĀTES

LEADER PROJEKTI

SADARBĪBAS PROJEKTI

PUBLICITĀTE

KONTAKTI

**Sabiedrības viedokļa apzināšanas rezultāts par plānoto sadarbības projektu**

06/03/2026

**Aicinām izteikt viedokli par plānoto starpteritoriālo sadarbības projektu "Lauku uzņēmēju stāsti"**

19/02/2026

**LEADER projektu iesniegumu pieņemšanas 4. kārtā ir noslēgusies**

24/11/2025



DALAMIES AR ZINĀŠANĀM  
UN PIEREDZI PAR **#LEADER**  
AR UKRAIŅU KOLĒĢIEM NO  
БОЯРСЬКА МІСЬКА РАДА.  
05.2025.

Praktisko ieskatu, kā  
LEADER palīdz  
uzņēmējiem, un saldo pusi  
nodrošināja **DREILING!**



LINC2025



26. – 28.05.2026.,  
JŪRMALA



VASARAS  
PIEDZĪVOJUMS  
BERNĀTOS  
21.-22.08.2025

Latvijas Lauku foruma un  
Liepājas rajona partnerības  
organizētais pasākums



## CEĻĀ UZ IEKĻAUJOŠU KULTŪRAS UN TŪRISMA VIDĪ

Pieejamība nozīmē, ka **neviens netiek atstāts aiz durvīm!**

Pašreiz: **Universālā vide? Tikai, ja esi universāls cilvēks.**

Bet patiesībā – lielākoties tādas nav. **Pieejamība** pie mums bieži beidzas pie pirmā pakāpiena.

Un kā atzina KM, pat ierēdņiem trūkst izpratnes par pieejamību!

Tāpēc gatavojot projektus teritorijas labiekārtošanā, jaunu objektu radīšanā, būvniecībā u.c. utml., atceramies, ka **vides pieejamības eksperts ir must-have**, ja gribam radīt vidi, kas tiešām strādā visiem.

## DARBNĪCA - SEMINĀRS



**18.** SEPTEMBRIS  
2025. 10:00-15:00

MĀRUPES KULTŪRAS  
NAMS, DAUGAVAS IELA  
29, MĀRUPE

# Ceļā uz iekļaujošu 'kultūras un tūrisma vidi

Vairāk informācijas: [www.rpr.gov.lv](http://www.rpr.gov.lv)

Pasākums tiek organizēts Interreg Europe projekta "Kultūras resursu pieejamības uzlabošana cilvēkiem ar invaliditāti" ietvaros.  
[www.interregeurope.eu/openregioculture](http://www.interregeurope.eu/openregioculture)

Interreg  
Europe



Co-funded by  
the European Union



RĪGAS  
PLĀNOŠANAS  
REĢIONS



MĀRUPES  
NOVADS



Aģentūra  
Mārupes  
novadam



11.2025

BRAUCAM "PARTNERĪBA  
LAUKIEM UN JŪRAI"  
UZŅĒMĒJUS LŪKOTIES!

**PIESAKIES!**



- Immerman Woodworks (Irlavas pag.)
- Cerannic (Annija Kanska, porcelāna darbnīca) (Tukums)
- Kukul, Maize & Māksla, Mazjūras brūzis (Engure)
- SIA Mazburkas ("Latvijas Toskāna") (Smārdes pag.)

2. OKTOBRIS



Ropažu Salaspils partnerība



KUR DODAMIES – 2026?!



# KOPIENU HAKATONS 11.2025.

## KOPIENU HAKATONS 24 H IDEJU ATTĪSTĪŠANAI 1000 EIRO ĪSTENOŠANAI

**21. - 22. novembris**  
**Tiešsaistē**

Hakatonis norisināsies no 21. novembra  
plkst. 16.00 līdz 22. novembra plkst. 16.00

500 EUR 1. VIETAI  
300 EUR 2. VIETAI  
200 EUR 3. VIETAI

**Piesaki komandu**  
**3 - 5 personu sastāvā**  
**līdz 19. novembrim:**  
[ej.uz/kopienuhakatons2025](http://ej.uz/kopienuhakatons2025)



NEXT  
biedrība

# KOPIENU HAKATONS 24 H IDEJU ATTĪSTĪŠANAI

**21. - 22. novembris**  
**Tiešsaistē**

## ŽŪRIJA

ANITA SEĻICKA



VALDIS KUDIŅŠ



KSENIJA JAKUŠONOKA



INGA KREKELE



MATĪSS ŠTEINERTS



HELĒNA ZĪLĪTE



AGNESE BĒRZIŅA



NEXT  
biedrība

## ZIEMAS FORUMS, VRG (BĒRZMUIŽĀ, DOBELES NOV.)



...Eiropas Savienības fondi 2028–2034, izskanēja aktuālais Eiropas Komisijas piedāvājums par fondu arhitektūru. Tika uzsvērts, ka nākamajā periodā lauku teritorijām paredzēts būtisks atbalsts — 10% no kopējā finansējuma tieši lauku telpai, kā arī obligāta LEADER pieejas īstenošana un iespēja turpināt SVVA.

# LEADER/SVVA\*

ĪSTENOŠANAS REZULTĀTI  
2024./2025. GADĀ



\*sabiedrības virzīta vietējā attīstība, kuru Latvijā īsteno 33 vietējās rīcības grupas

Atbalsta Zemkopības ministrija un Lauku atbalsta dienests

UZZINI VAIRĀK

[www.zm.gov.lv](http://www.zm.gov.lv)



Līdzfinansē  
Eiropas Savienība



Nacionālais  
attīstības plāns



Zemkopības ministrija



Lauku atbalsta dienests



Līdzfinansē  
Eiropas Savienība



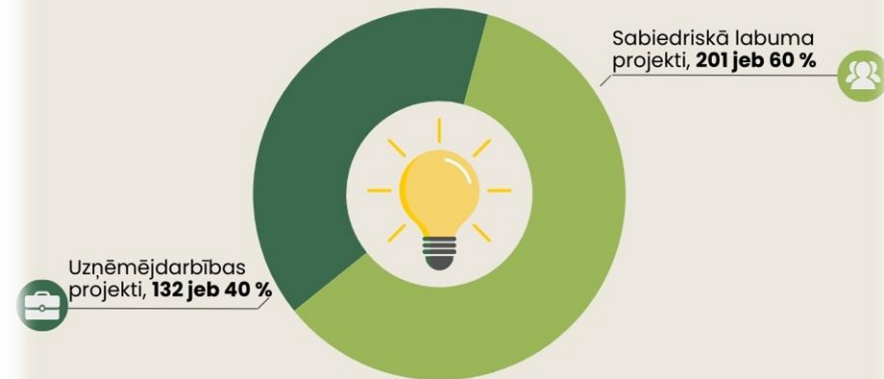
Nacionālais  
attīstības plāns

## NO ĪSTENOTAJIEM LEADER PROJEKTIEM 87 % JEB 289 PROJEKTI TIKA ĪSTENOTI LAUKU TERITORIJĀ



## ĪSTENOTIE LEADER PROJEKTI AR ELFLA LĪDZFINANSĒJUMU\*

\* Eiropas Lauksaimniecības fonds lauku attīstībai, projekti uz 11.11.2025.



Uzņēmējdarbības projekti, **132 jeb 40%**

Sabiedriskā labuma projekti, **201 jeb 60%**

Piešķirts publiskais finansējums 5 milj. EUR

Atbalsta apmērs **2,3 milj. EUR**

Atbalsta apmērs **2,7 milj. EUR**

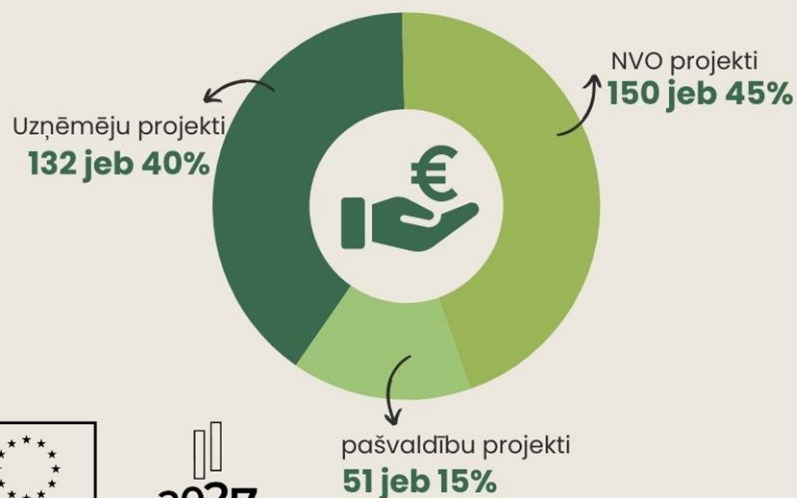


Līdzfinansē  
Eiropas Savienība



Nacionālais  
attīstības plāns

## LEADER PROJEKTUS ĪSTENOJA UZŅĒMUMI, BIEDRĪBAS UN NODIBINĀJUMI, KĀ ARĪ PAŠVALDĪBAS



Uzņēmēju projekti  
**132 jeb 40%**

NVO projekti  
**150 jeb 45%**

pašvaldību projekti  
**51 jeb 15%**



Līdzfinansē  
Eiropas Savienība



Nacionālais  
attīstības plāns

## SABIEDRĪBAS VIRZĪTA VIETĒJĀ ATTĪSTĪBA LATVIJĀ TIEK ĪSTENOTA AR DIVU FONDU ATBALSTU



### LEADER projekti

līdzfinansē Eiropas Lauksaimniecības fonds lauku attīstībai. Atbalsts teritorijas attīstībai un sociālekonomiskās situācijas uzlabošanai laukos



### SVVA projekti

līdzfinansē Eiropas Jūrlietu, zvejniecības un akvakultūras fonds. Atbalsts piekrastes uzņēmējdarbības un teritorijas attīstībai



Līdzfinansē  
Eiropas Savienība



Nacionālais  
attīstības plāns

# DIŽPROJEKTS 2025

Izvirzījām projektu **"Kopienas ceptuve "ReMaize"**, ko īstenoja **SIA Upesciema garša**.

Projekta rezultātā labiekārtota maizes un konditorejas izstrādājumu ceptuve, kurā arī plānoti izglītojoši pasākumi bērniem un jauniešiem par kvalitatīvas pārtikas nozīmi ikdienā.





# Būvniecības likumdošanas izmaiņas 2026.gadā

## Būvju tipi:

1

1.grupas ēkas – visas ēkas ar apbūves laukumu līdz 60m<sup>2</sup>

2

2.grupas ēkas – visas ēkas, kas neietilpst 1. un 3.grupas ēkās

3

3. grupas ēkas – rūpnieciska, ražošanas vai noliktavas ēka ar platību virs 2000m<sup>2</sup>

## Saskaņojuma veids

## Būvju veidi un veicamie darbi

2026



Būvniecības ieceres dokumenti nav nepieciešami

- Interjera projektiem, kas neietver pārbūvi vai nojaukšanu.
- Fasādes un jumta krāsošanai (saglabājot toni), apgaismojuma ierīkošanai, markīžu izvietojšanai, logu/durvju nomainīšanai (nemainot izskatu), lieveņu, kāpņu, terašu un noteku atjaunošanai.
- 1. grupas ēkām (līdz 60m<sup>2</sup>) atjaunošanai/pārbūvei (nemainot apjomu, veidu vai izskatu), barotavām mežā.
- Mazākām (līdz 25m<sup>2</sup>) jaunai būvniecībai/nojaukšanai ārpus pilsētas vai pilsētā uz 1-2 dzīvokļu māju zemes (izņemot kultūras pieminekļu teritorijās).
- 2. grupas vienstāva palīgēkas atjaunošanai/pārbūvei (nemainot apjomu/veidu), jumta seguma nomainīšanai (dzīvojamām, palīgēkām, lauksaimniecības ēkām).



Paziņojums par būvniecību

- 2. vai 3. grupas ēkām vienkāršota atjaunošana.
- 1. grupas ēku nojaukšana, jauna būvniecība vai novietošana (ja nav attiecināmi izņēmumi), jaunu ailu izbūve nesošajās konstrukcijās.
- 2. grupas palīgēku vai lauksaimniecības ēku nojaukšana, ailu izbūve nesošajās konstrukcijās.



Paskaidrojuma raksts

- Jauna būvniecība/novietošana 1. grupas ēkām un 2. grupas palīgēkām, lauksaimniecības ēkām.
- 1. grupas ēku restaurācija vai pārbūve (līdz 60 m<sup>2</sup>), 2. grupas palīgēku pārbūve (nemainot lietošanas veidu).
- Citi darbi 2. vai 3. grupas ēku nojaukšana, lietošanas veida maiņa bez pārbūves, vienkāršota pārbūve, konservācija, atjaunošana (ja nav minēta pie izņēmumiem).
- Piemēram, attiecas arī uz dziļurbumu.



Būvprojekts minimālā sastāvā un būvatļauja

- Visiem pārējiem būvniecības gadījumiem, kas nav uzskaitīti iepriekš.

## LA 2.1. INDIVIDUĀLU (VIENREIZĒJU) KONSULTĀCIJU PAKALPOJUMI

IESKATIES –  
KONSULTĒJIES!

Kas var pieteikties konsultācijām?



Lauku atbalsta  
dienests

Konsultācijām var pieteikties gala labuma guvējs (konsultāciju saņēmējs):

- Fiziska persona, kuras dzīvesvieta ir deklarēta lauku teritorijā vai kuras nekustamā īpašuma (lauksaimniecības vai meža zemes) adrese ir lauku teritorijā.
- Juridiska persona, kuras juridiskā adrese ir lauku teritorijā.

Kā var pieteikties konsultācijām?

Pieteikties iespējams divos veidos:

- 1 Lauku atbalsta dienesta Elektroniskajā pieteikšanās sistēmā.
  - 2 Pie konkrētā konsultāciju pakalpojumu sniedzēja atbilstoši konsultāciju tēmai:
    - SIA "Latvijas Lauku konsultāciju un izglītības centrs" – konsultācijas par lauksaimniecības un lauku attīstības tēmām, t.sk. pārtikas ražošanu (Līguma par Eiropas Savienības darbību I pielikumā neminētu pārtikas produktu ražošana, izņemot zivsaimniecības produktus);
    - MPKS "Mūsu Mežs" – konsultācijas par mežsaimniecības tēmām;
    - SIA "KONSORTS" – konsultācijas par inženierekonomikas, uzņēmējdarbības un vadības tēmām.
- 👉 Plašāka informācija par konsultācijām un kontaktpersonām pieejama pakalpojumu sniedzēja tīmekļa vietnē.

LEADER IENĀK  
UKRAINĀ!

Home / News / Ukraine launches national coordination for implementing the European LEADER approach in rural development

## Ukraine launches national coordination for implementing the European LEADER approach in rural development

Ministry of Economy, Environment and Agriculture of Ukraine, posted 24 February 2024 10:59

# KOPĀ AR UKRAINU



# STARPTERITORIĀLAIS SADARBĪBAS PROJEKTS “LAUKU UZNĒMĒJU STĀSTI”.

## 10 VRG:

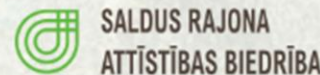
- BDR “Saldus rajona attīstības biedrība”;
- BDR “Ropažu Salaspils partnerība”;
- BDR “Darīsim Paši”;
- BDR “Lauku partnerība ZIEMEĻGAUJA”;
- BDR “SATEKA”;
- BDR “Vidusdaugavas NVO centrs”;
- BDR “Kandavas Partnerība”;
- BDR “Alūksnes lauku partnerība”;
- BDR “Krāslavas rajona partnerība”;
- BDR “Aizkraukles rajona partnerība”.

15.04.-30.06.2026.

## STARPTERITORIĀLAIS SADARBĪBAS PROJEKTS

# LAUKU UZNĒMĒJU STĀSTI

PIEREDZES APMAIŅAS BRAUCIENI



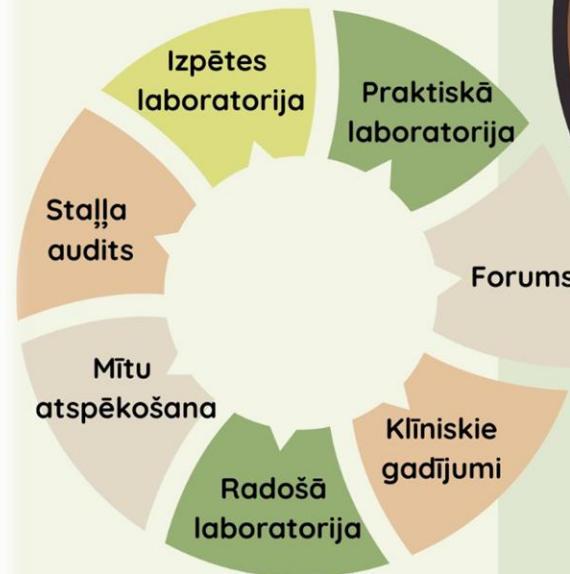
SVVA  
grozījumi



LEADER 6.  
KĀRTA

TOP...

# EQUUS II



MODULĀRA PROGRAMMA  
ZIRGU LABBŪTĪBAS,  
PROFESIONĀLĀS  
KOMPETENCES UN  
SABIEDRĪBAS IZPRATNES  
VEICINĀŠANAI

Zināšanas  
un prasmes



Praktisku prasmju  
apgūve un ekspertu  
vadlīnijas

✓ Uzlabota  
profesionālā  
kompetence

Zirgu  
labbūtība



Humāna aprūpe  
un profesionāla  
apmācība

✓ Veicināta  
zirgu  
labbūtība

Sabiedrības  
izpratne



Izglītota un  
informēta  
sabiedrība

✓ Izglītota  
un informēta  
sabiedrība

Sadarbība



Partnerība un  
pieredzes  
apmaiņa

✓ Stiprināta  
nozares  
sadarbība

Galvenie  
ieguvumi

# KOPIENU PERSILĀDE NOTIKS 1.–2. JŪLIJĀ JERSIKAS PAGASTĀ, LĪVĀNU NOVADĀ.

Satikšanās kopienām,  
NVO, vietējām rīcības  
grupām, pašvaldībām un  
citiem vietējās attīstības  
aktīvistiem – ar  
pieredzes stāstiem,  
sarunām, darbnīcām un  
jaunu sadarbību  
veidošanu.

**IEPLĀNO DATUMU!**

*Latvijas lauku kopienu  
un viedo ciemu forums*

## KOPIENU PERSILĀDE 2026

1.-2. JŪLIJS  
JERSIKAS PAGASTS, LĪVĀNU NOVADS

**IEPLĀNO DATUMU!**



A landscape photograph of rolling green hills under a cloudy sky. A yellow rectangular box is superimposed in the center, containing the text "PALDIES!".

PALDIES!